



Τίτλος: Θεματικός χάρτης υδρομορφίας νήσου Λευκάδας

Υπόμνημα

**Εδάφη χωρίς μόνιμη στάθμη υπόγειου
ύδατος**

- Εδάφη πολύ καλώς αποστραγγιζόμενα.
- Εδάφη καλώς αποστραγγιζόμενα.
- Εδάφη μετρίως αποστραγγιζόμενα.
- Εδάφη ατελώς αποστραγγιζόμενα.
- Εδάφη κακώς αποστραγγιζόμενα.

Χαρτογραφική Εδαφική Μονάδα

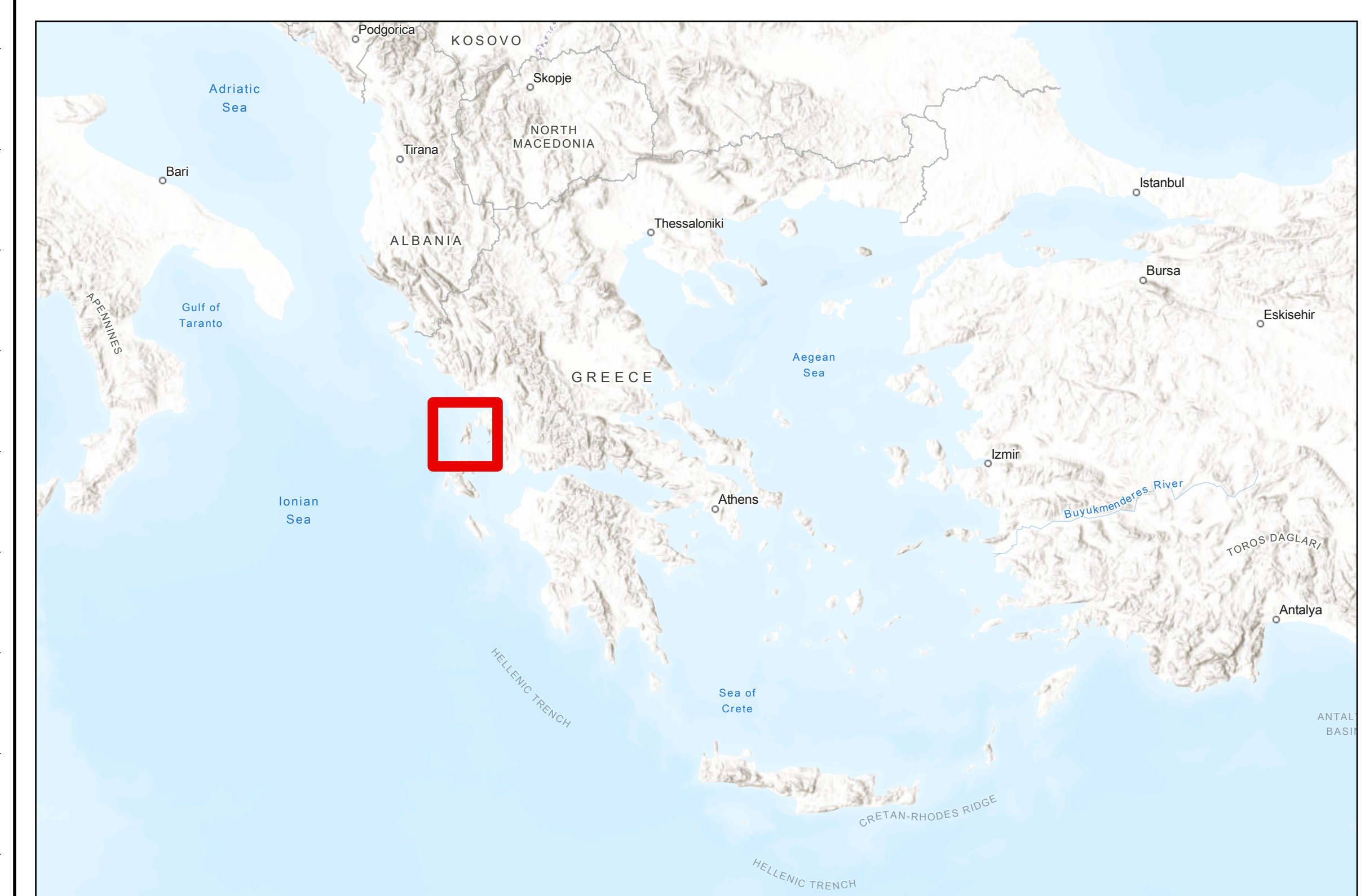
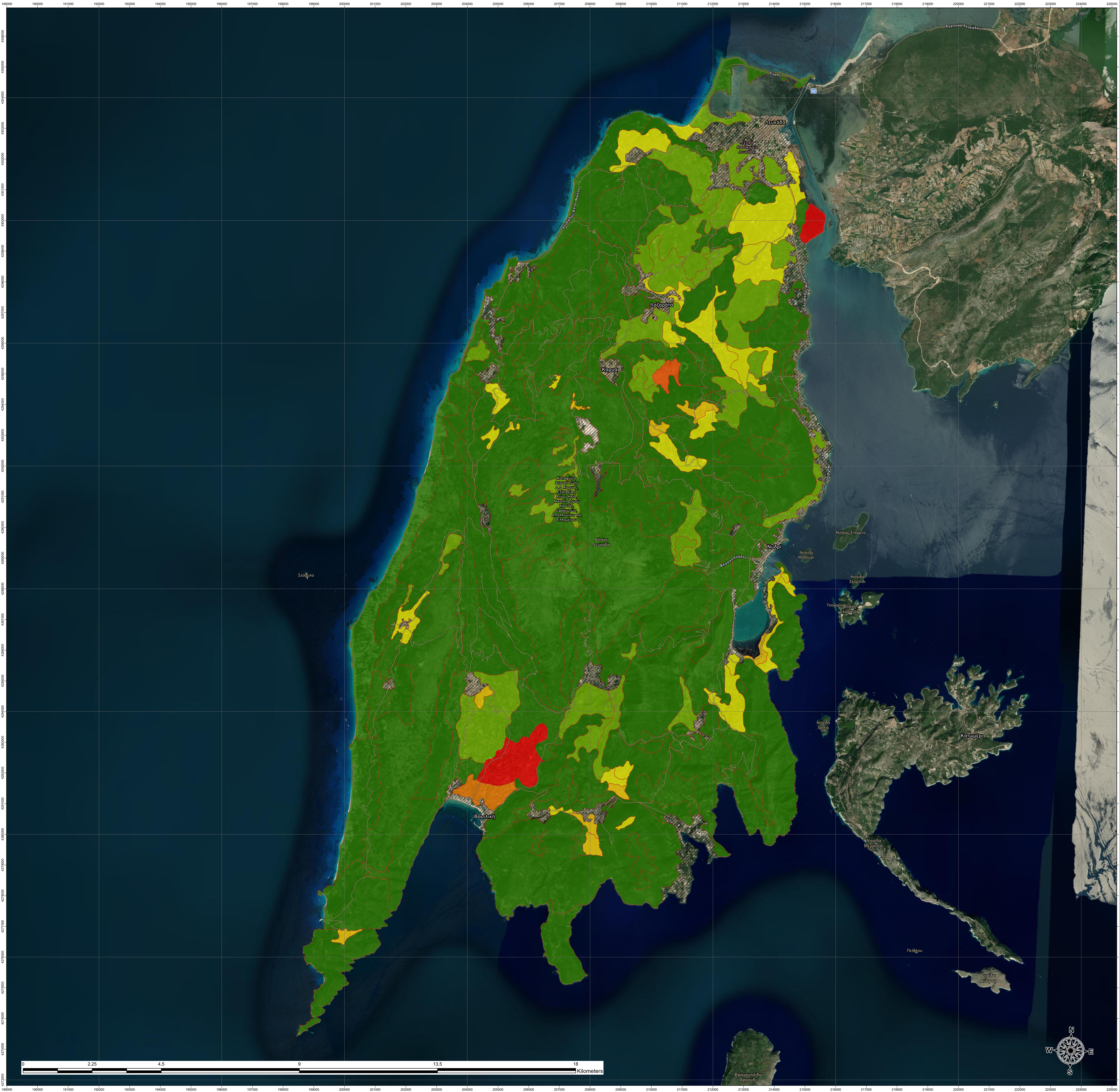
Αστικό

**Εδάφη με μόνιμη στάθμη υπόγειου ύδατος
μεταξύ 50-150cm απο την επιφάνεια.**

- Εδάφη ατελώς αποστραγγιζόμενα.
- Εδάφη κακώς αποστραγγιζόμενα.

**Εδάφη με μόνιμη στάθμη υπόγειου ύδατος
σε βάθος μικρότερο των 50cm από την
επιφάνεια.**

- Εδάφη ατελώς αποστραγγιζόμενα.
- Εδάφη κακώς αποστραγγιζόμενα.



Ομάδα Χαρτογράφησης: Ζάγκλης Γεώργιος, Κολοβός Χρόνης, Τσιτσέλης Γεράσιμος

Συντάκτες: Κολοβός Χρόνης, Ζάγκλης Γεώργιος, Τσιτσέλης Γεράσιμος

Spatial Reference: Greek Grid

Τίτλος έργου: ΒΙΟΝΙΑΝ «Δράσεις προστασίας και ανάδειξης βιοποικιλότητας οικοσυστημάτων και περιοχών φυσικού κάλλους της Περιφέρειας Ιονίων Νήσων μέσω "έξυπνων" συστημάτων εντοπισμού, καταγραφής, ψηφιακής χαρτογράφησης και διαχείρισης πιέσεων»



ΕΠΙΧΕΙΡΗΣΙΑΚΟ ΠΡΟΓΡΑΜΜΑ "ΙΟΝΙΑ ΝΗΣΙΑ 2014-2020"
Με την συγχρηματοδότηση της Ελλάδας και της Ευρωπαϊκής Ένωσης

