



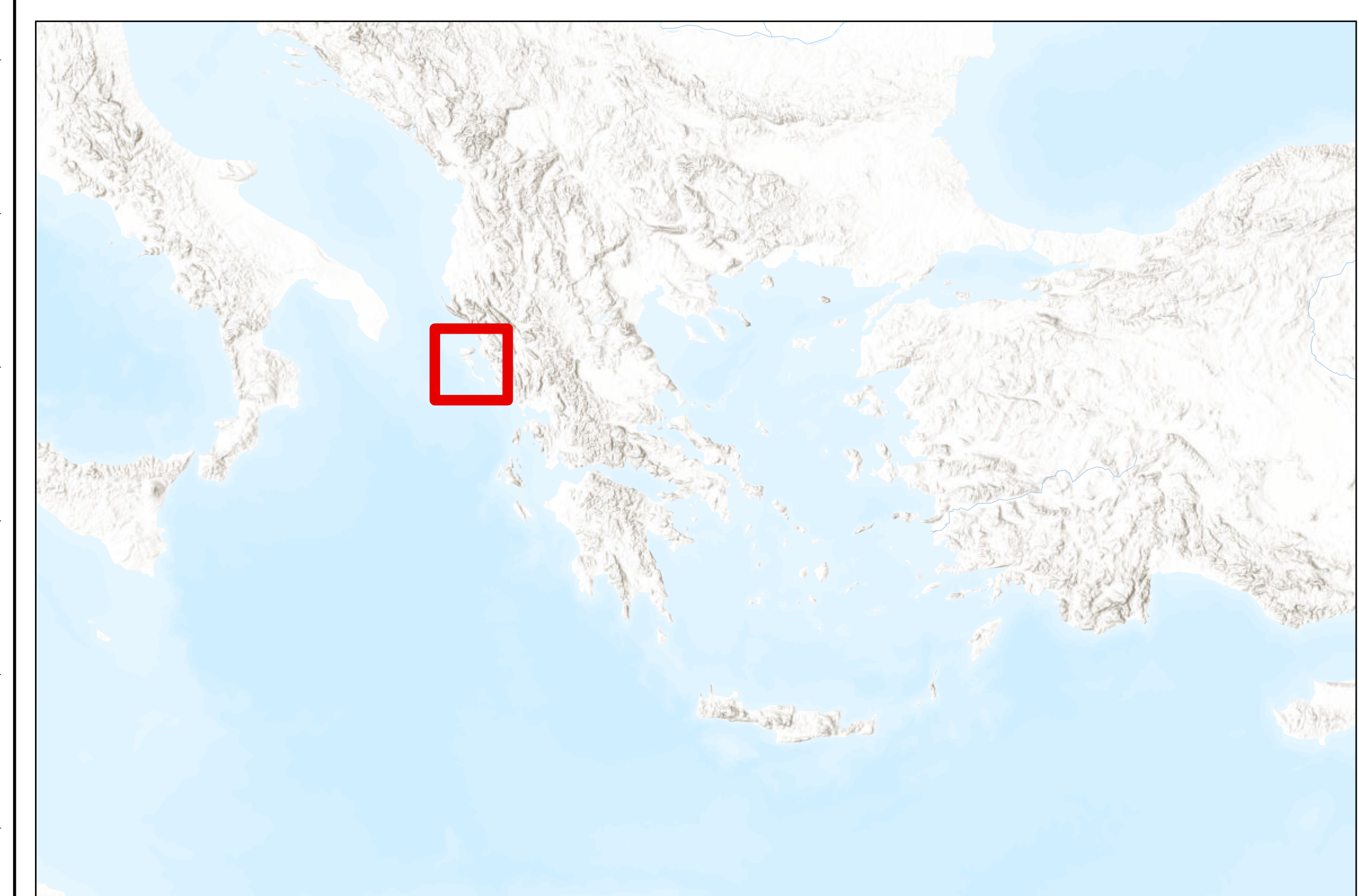
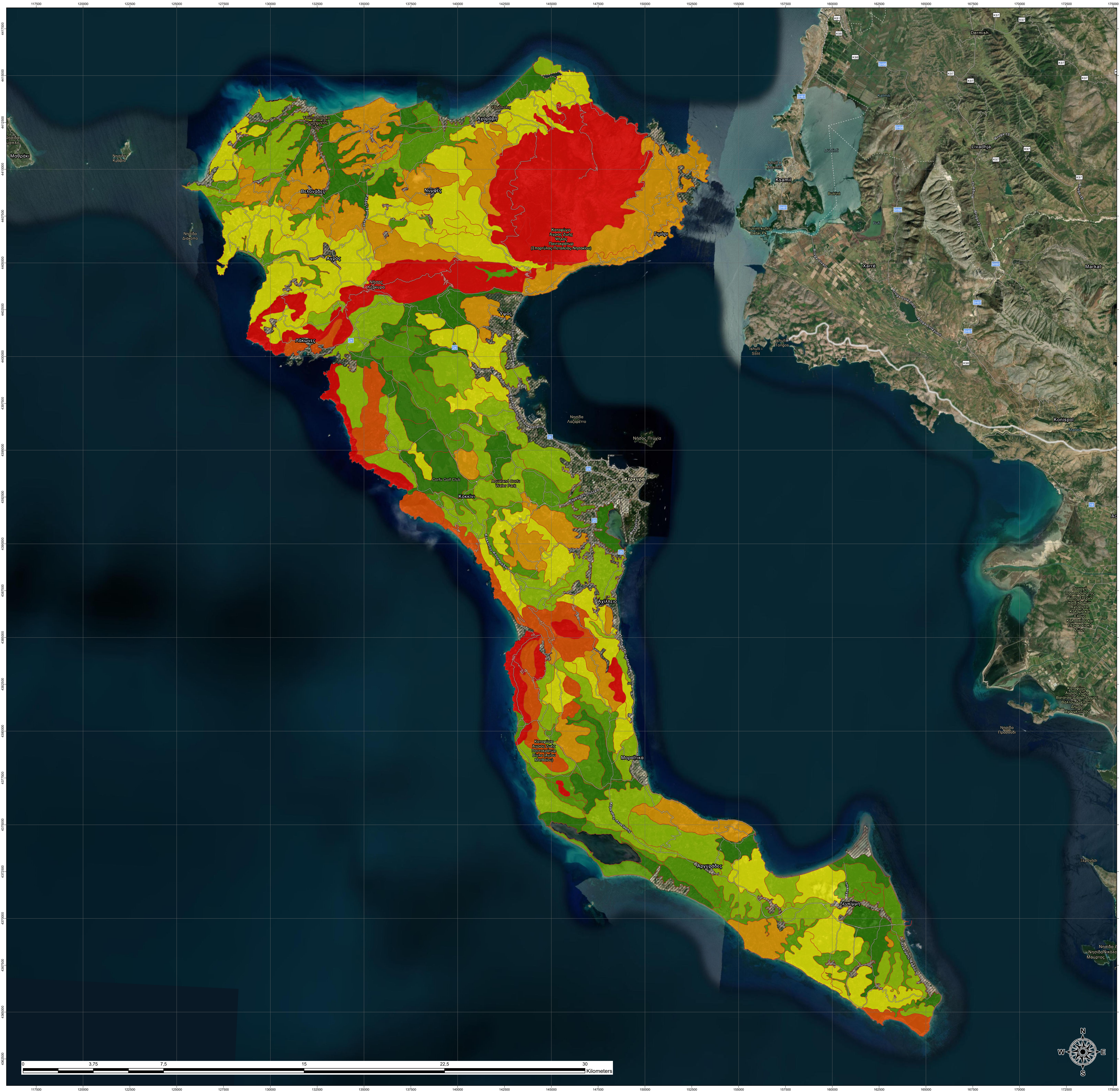
# Τίτλος: Θεματικός χάρτης κλίσης νήσου Κέρκυρας

## Υπόμνημα

### Κλίση

- Επίπεδη (0-2%)
- Ελαφρά κεκλιμένη (2-6%)
- Μέτρια κεκλιμένη (6-12%)
- Ισχυρά κεκλιμένη (12-18%)
- Πολύ ισχυρά κεκλιμένη (18-25%)
- Απότομη (25-35%)
- Ισχυρά απότομη (>35%)

- Χαρτογραφική Εδαφική Μονάδα
- Αστικό



**Ομάδα Χαρτογράφησης:** Ζάγκλης Γεώργιος, Κολοβός Χρόνης, Τσιτσέλης Γεράσιμος  
**Συντάκτες:** Κολοβός Χρόνης, Ζάγκλης Γεώργιος, Τσιτσέλης Γεράσιμος  
**Spatial Reference:** Greek Grid  
**Τίτλος έργου:** ΒΙΟΝΙΑΝ «Αράσεις προστασίας και ανάδειξης βιοποικιλότητας οικοσυστημάτων και περιοχών φυσικού κάλλους της Περιφέρειας Ιονίων Νήσων μέσω "έξυμνων" συστημάτων εντοπισμού, καταγραφής, ψηφιακής χαρτογράφησης και διαχείρισης πιέσεων»

