



# Τίτλος: Θεματικός χάρτης υδρομορφίας νήσου Κεφαλονιάς

## Υπόμνημα

**Εδάφη χωρίς μόνιμη στάθμη υπόγειου  
ύδατος**

- Εδάφη πολύ καλώς αποστραγγιζόμενα.
- Εδάφη καλώς αποστραγγιζόμενα.
- Εδάφη μετρίως αποστραγγιζόμενα.
- Εδάφη ατελώς αποστραγγιζόμενα.
- Εδάφη κακώς αποστραγγιζόμενα.

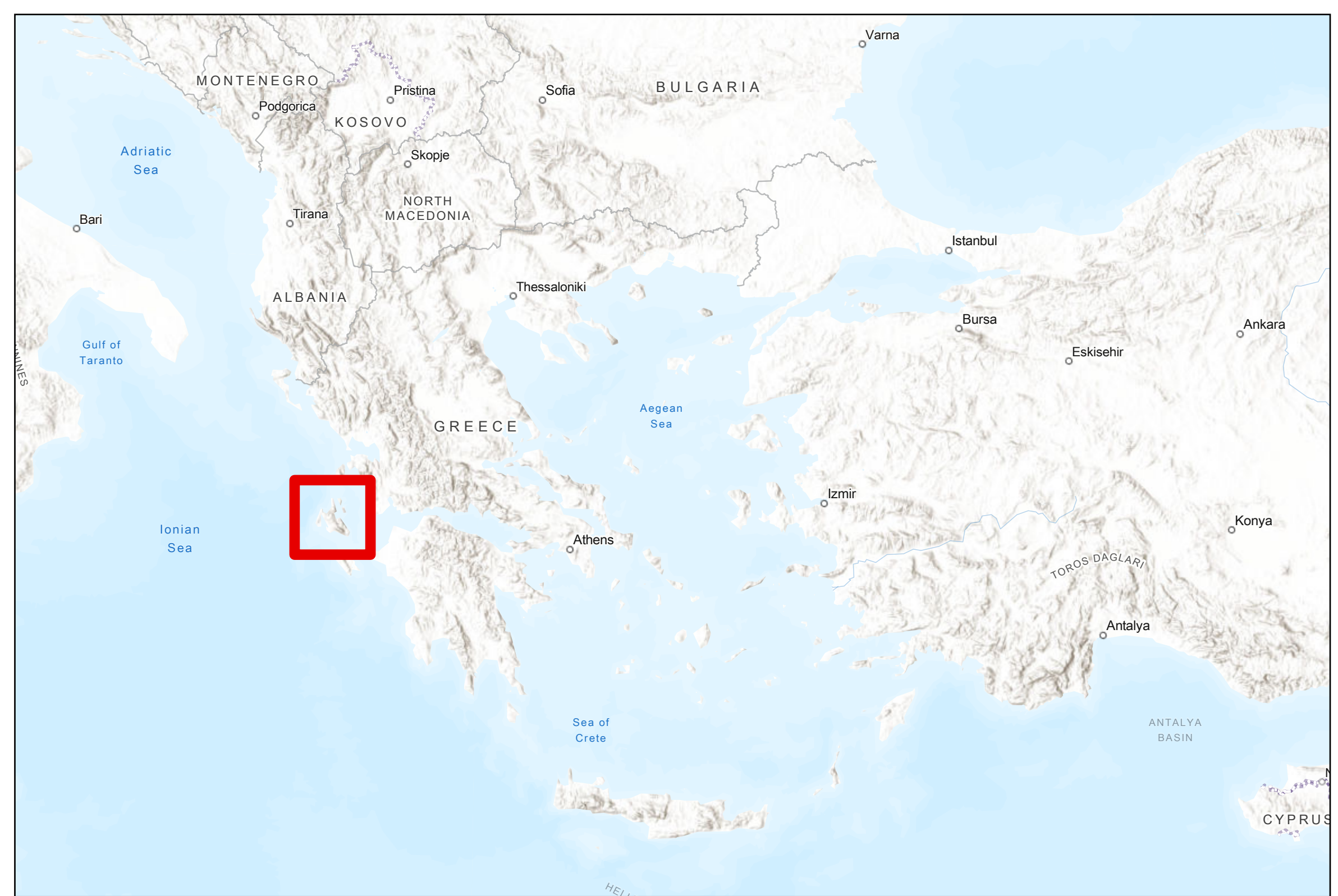
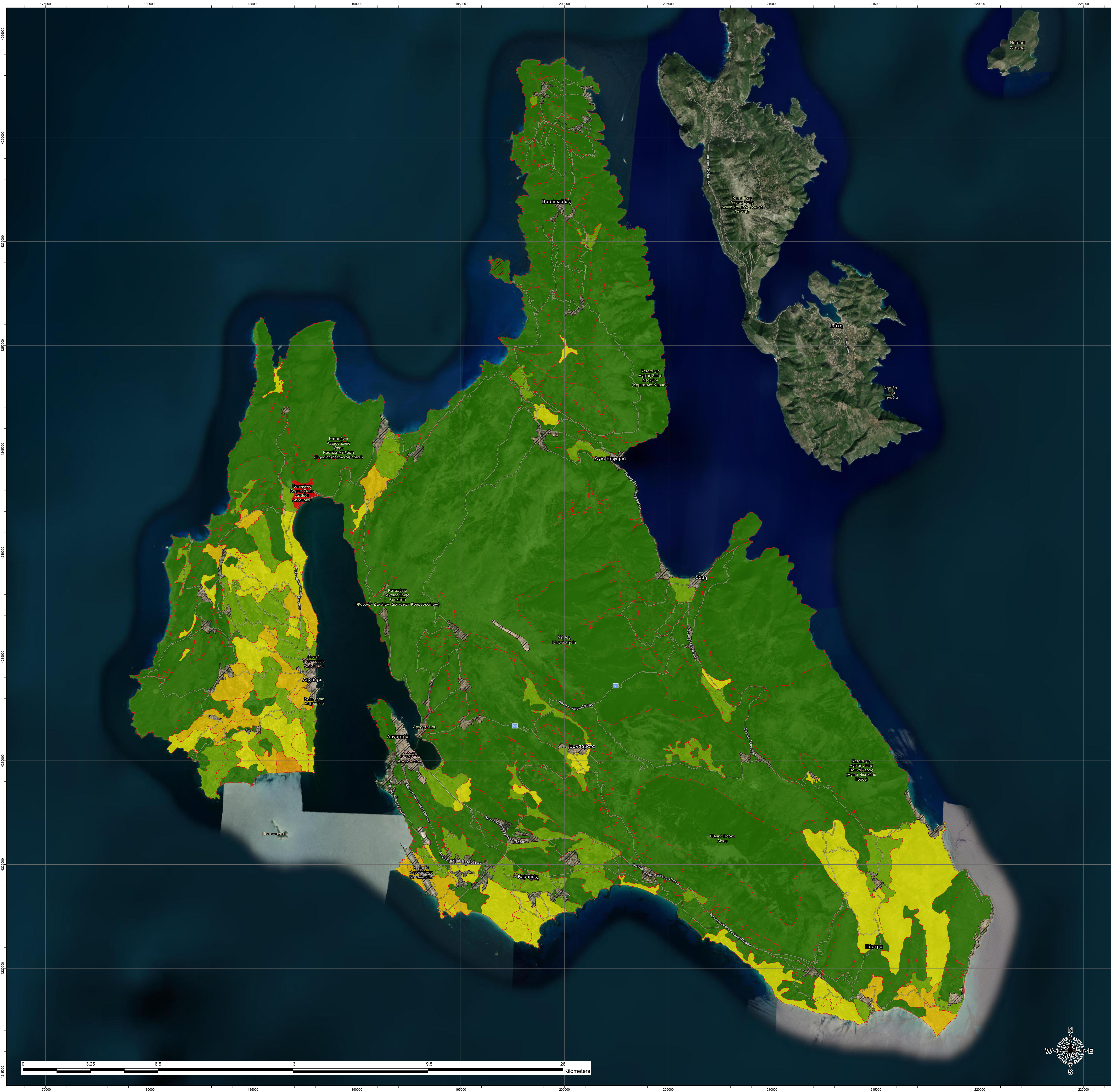
- Χαρτογραφική Εδαφική Μονάδα
- Αστικό

**Εδάφη με μόνιμη στάθμη υπόγειου  
ύδατος μεταξύ 50-150cm απο την  
επιφάνεια.**

- Εδάφη ατελώς αποστραγγιζόμενα.
- Εδάφη κακώς αποστραγγιζόμενα.

**Εδάφη με μόνιμη στάθμη υπόγειου  
ύδατος σε βάθος μικρότερο των 50cm  
από την επιφάνεια.**

- Εδάφη ατελώς αποστραγγιζόμενα.
- Εδάφη κακώς αποστραγγιζόμενα.



**Ομάδα Χαρτογράφησης:** Ζάγκλης Γεώργιος, Καβασίλης Σταμάτης, Κολοβός Χρόνης, Τσιτσέλης Γεράσιμος

**Συντάκτες:** Κολοβός Χρόνης, Ζάγκλης Γεώργιος, Τσιτσέλης Γεράσιμος

**Spatial Reference:** Greek Grid

**Τίτλος έργου:** ΒΙΟΝΙΑΝ «Δράσεις προστασίας και ανάδειξης βιοποικιλότητας οικοσυστημάτων και περιοχών φυσικού κάλλους της Περιφέρειας Ιονίων Νήσων μέσω "έξυμνων" συστημάτων εντοπισμού, καταγραφής, ψηφιακής χαρτογράφησης και διαχείρισης πιέσεων»

