



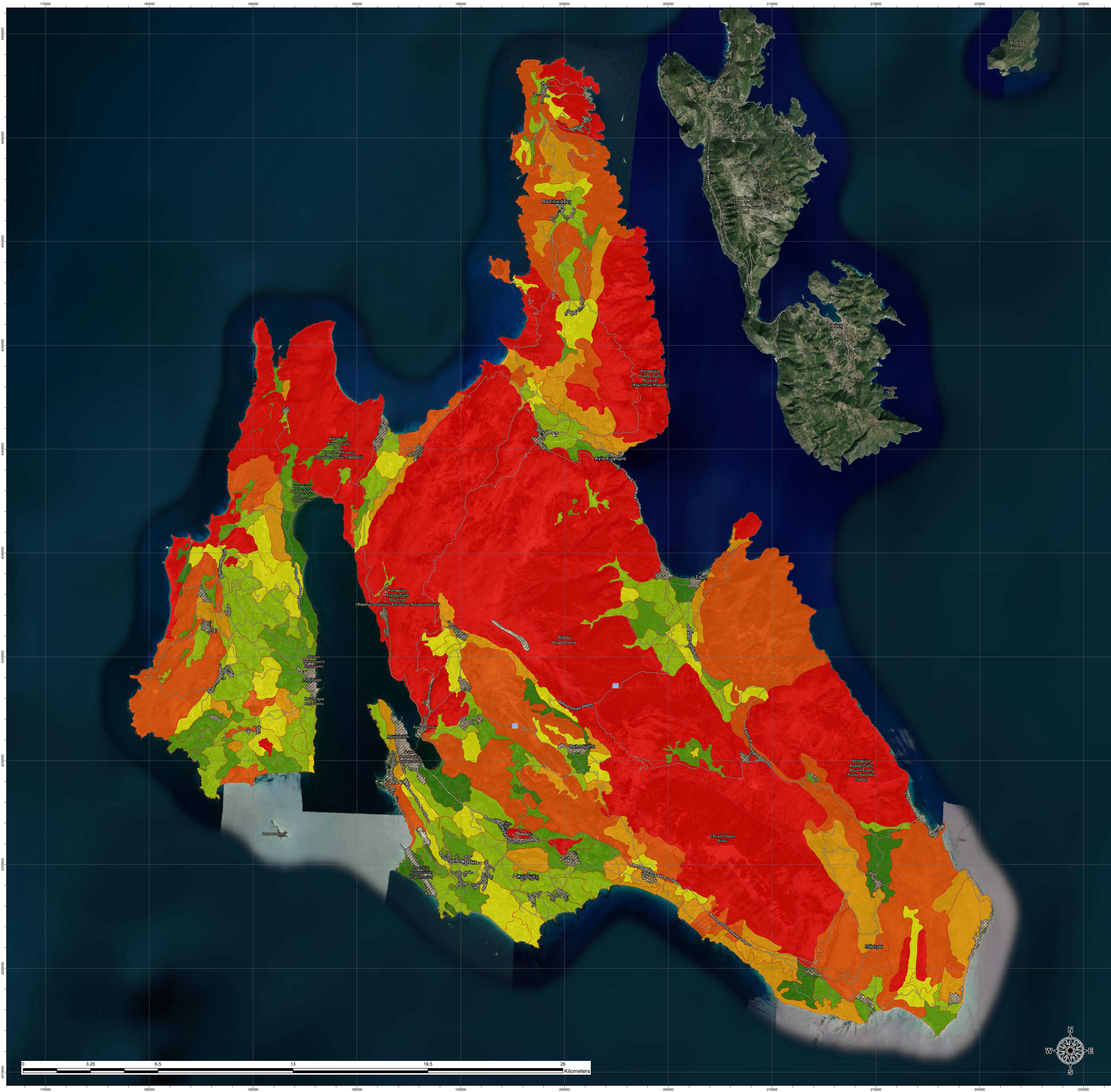
Τίτλος: Θεματικός χάρτης κλίσης νήσου Κεφαλονιάς

Υπόμνημα

Κλίση

- Επίπεδη (0-2%)
- Ελαφρά κεκλιμένη (2-6%)
- Μέτρια κεκλιμένη (6-12%)
- Ισχυρά κεκλιμένη (12-18%)
- Πολύ ισχυρά κεκλιμένη (18-25%)
- Απότομη (25-35%)
- Ισχυρά απότομη (>35%)

- Χαρτογραφική Εδαφική Μονάδα
- Αστικό



Ομάδα Χαρτογράφησης: Ζάγκλης Γεώργιος, Καβασίλης Σταμάτης, Κολοβός Χρόνης, Τσιτσέλης Γεράσιμος

Συντάκτες: Κολοβός Χρόνης, Ζάγκλης Γεώργιος, Τσιτσέλης Γεράσιμος

Spatial Reference: Greek Grid

Τίτλος έργου: ΒΙΟΝΙΑΝ «Δράσεις προστασίας και ανάδειξης βιοποικιλότητας οικοσυστημάτων και περιοχών φυσικού κάλλους της Περιφέρειας Ιονίων Νήσων μέσω "έξυμνων" συστημάτων εντοπισμού, καταγραφής, ψηφιακής χαρτογράφησης και διαχείρισης πιέσεων»



ΕΠΙΧΕΙΡΗΣΙΑΚΟ ΠΡΟΓΡΑΜΜΑ "ΙΟΝΙΑ ΝΗΣΙΑ 2014-2020"
Με την συγχρηματοδότηση της Ελλάδας και της Ευρωπαϊκής Ένωσης

