



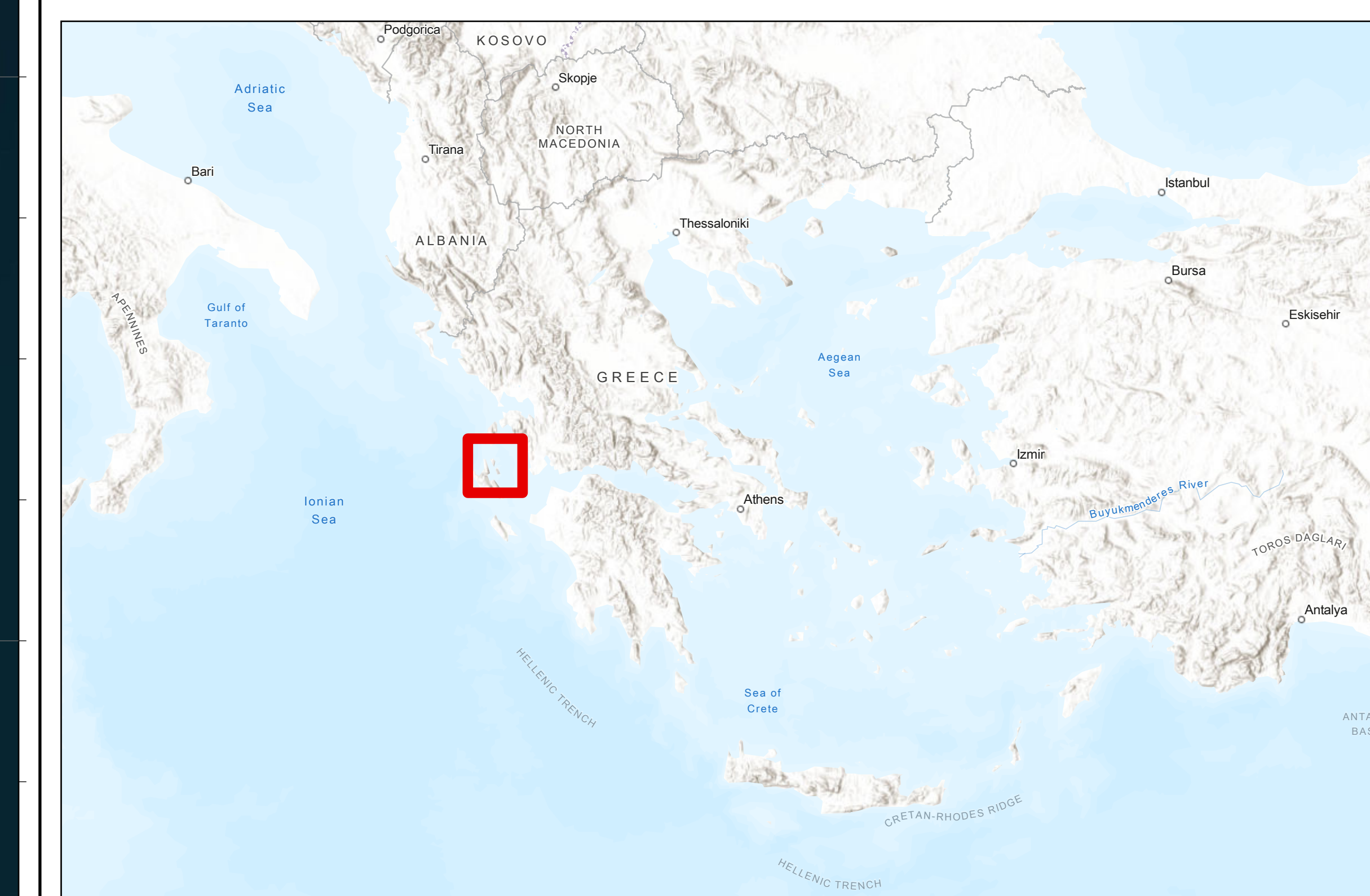
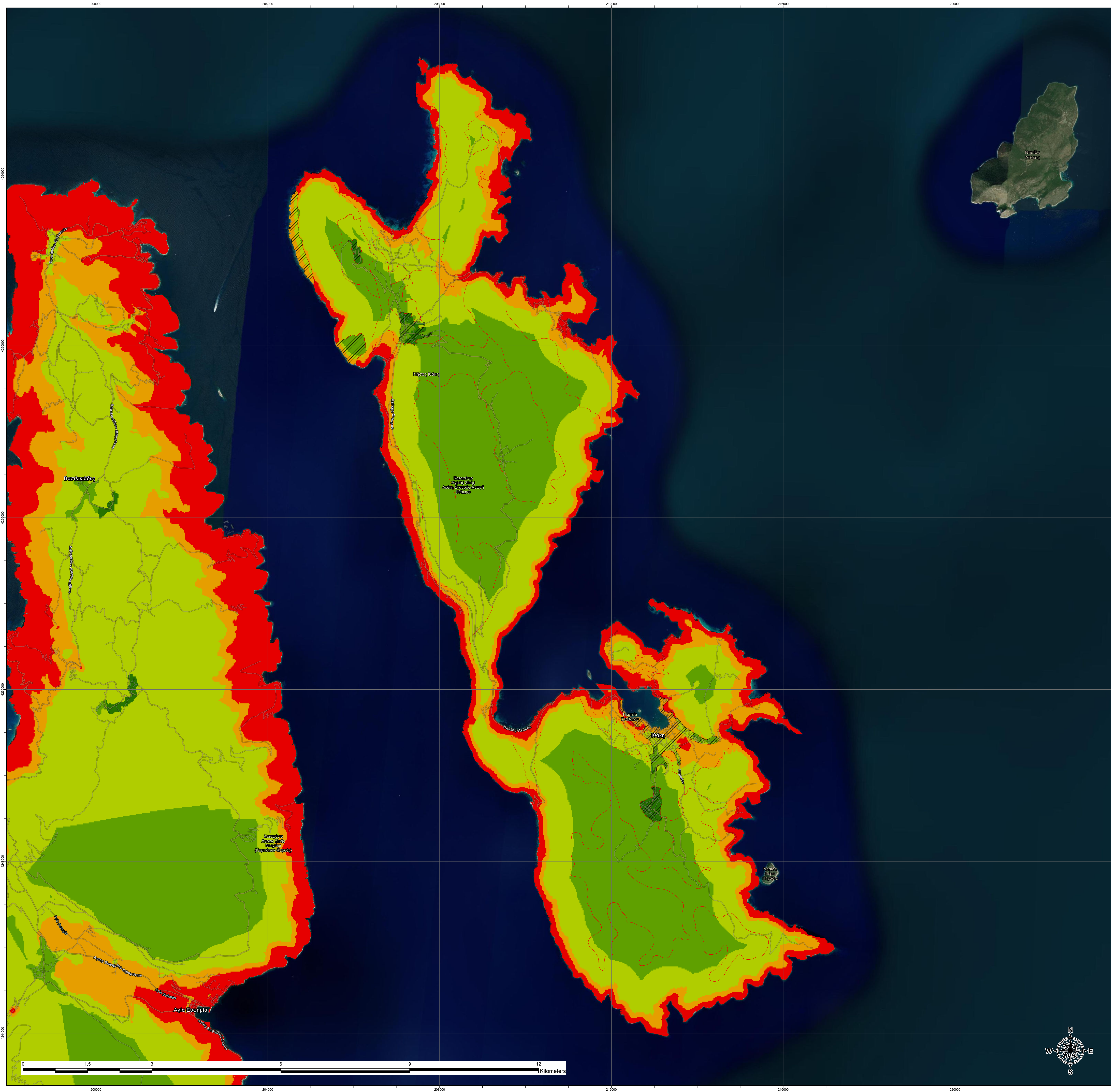
# Τίτλος: Θεματικός χάρτης εκτίμησης ευπάθειας θαλάσσιας διείσδυσης νήσου Ιθάκης

## Υπόμνημα

### GALDIT index

- >2,5 (Πολύ χαμηλή)
- 2,5 - 3,75 (Χαμηλή)
- 3,75 - 5 (Μέση)
- 5 - 6,25 (Υψηλή)
- >6,25 (Πολύ υψηλή)

- Χαρτογραφική Εδαφική Μονάδα
- Αστικό



**Ομάδα Χαρτογράφησης:** Ζάγκλης Γεώργιος, Κολοβός Χρόνης  
**Συντάκτες:** Κολοβός Χρόνης, Ζάγκλης Γεώργιος, Τσιτσέλης Γεράσιμος  
**Spatial Reference:** Greek Grid

**Τίτλος έργου:** ΒΙΟΝΙΑΝ «Αράξεις προστασίας και ανάδειξης βιοποικιλότητας οικοσυστημάτων και περιοχών φυσικού κάλλους της Περιφέρειας Ιονίων Νήσων μέσω "έξυπνων" συστημάτων εντοπισμού, καταγραφής, ψηφιακής χαρτογράφησης και διαχείρισης πιέσεων»



ΕΠΙΧΕΙΡΗΣΙΑΚΟ ΠΡΟΓΡΑΜΜΑ "ΙΟΝΙΑ ΝΗΣΙΑ 2014-2020"  
 Με την συγχρηματοδότηση της Ελλάδας και της Ευρωπαϊκής Ένωσης

